



Art global
solutions

monuma



monuma

MONUMA

Station F - 55, boulevard Vincent Auriol - 75013 Paris

9 avenue des Castellans - Monaco



monuma.fr

Avis sur documents photographiques à l'attention de Achetez de l'Art

Artiste

INVADER (1969)

Désignation : Art4Space 2D

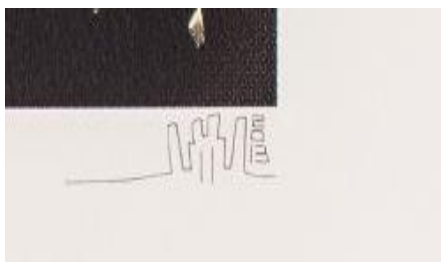


Technique sérigraphie MULTICHROME
Gaufrée

Epoque 2013

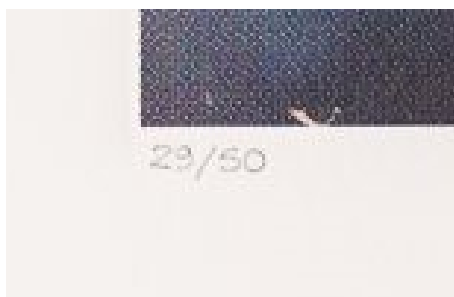
Mesures Feuille : 30 x 42 cm

Signature signée en bas à droite au crayon gras - INVADER 2013



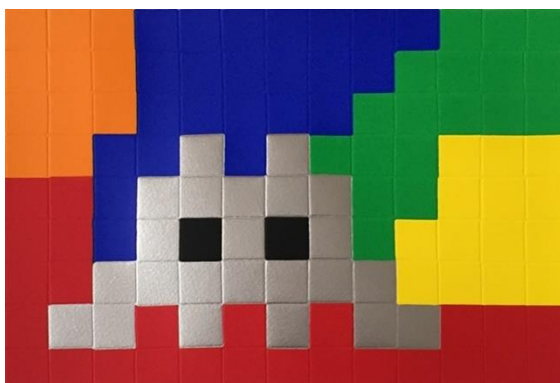
Mention

29/50 reporté au crayon gras en bas à gauche de l'oeuvre



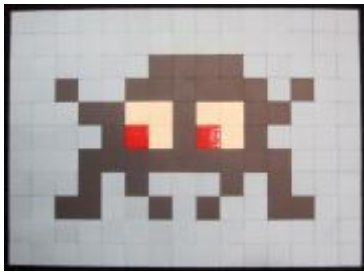
Etat Très bel état apparent de conservation

VALORISATION



Des œuvres similaires sont actuellement proposées sur le marché de gré à gré 19 000 dollars comme :

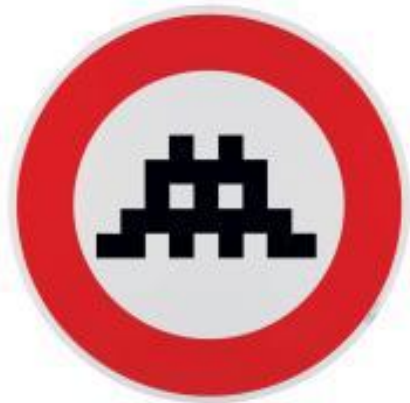
INVADER Home Lego (Silver), 2010 Screenprint 11.5 x 16.5 inch 29.2 x 41.9 cm



Mosaïque sur Plexiglas, signé du monogramme, titré et daté «**Invader**, PA_415, 2010 » au dos et carte d'identité signée et datée par l'artiste

Ceramic tiles on Perspex, signed by the monogram, titled, inscribed « **Invader**, PA_415, 2010 » verso and signed and dated identity card

22 x 30 cm – 8.6 x 11.8 in vendu 15056 euros Digard auction : 14/12/14



SPACE INVADER (NÉ EN 1969)

Bergrer, Paris, vente de 2011 - INVADER trafic Signaux Collage sur panneau signalétique. Signé au dos.
D_85,5 cm : vendu 6000 euros



Sérigraphie en couleurs sur papier thermoformé, 2010, avec ses marges, signé en bas à droite, numéroté PP 2/2, cachet du timbre sec; Édition: Pictures on Walls, Londres
Embossed silkscreen printed in colours, 2010, signed in pencil lower right, numbered PP 2/2, published

by Pictures on Walls, London, with their blindstamp, on wove paper with full margins 29,5 x 42 cm – Vendue 3573 euros par DIGARD Auction en 2015

ESTIMATION

DU STREET ART au SPACE ART

Le responsable du département d'Artcurial Monsieur Arnaud Oliveux semblerait confirmer l'intérêt à porter à la création d'INVADER.

STREET ART

L'art Urbain dont celui d'INVADER est une expression artistique qui est suffisamment signifiante par ses supports et son originalité graphique pour être considérée comme une valeur d'avenir de l'art contemporain d'aujourd'hui. Il a envahi 40 villes dans le monde(dixit) dont Katmandou où il reproduit le dalai lama en utilisant les formes, couleurs et éléments du Rubix cubes chinois pour se confronter aux risques de la transgression des interdits et de la confrontation.

L'artiste est le traducteur en art des vecteurs de communication donnés par l'utilisation de la pixellisation. D'ailleurs il écrit '*my style is to play with pixel aesthetic*' mis en forme dans l'art urbain par l'utilisation de carreaux ou des carrés du rubix cube.

Ces sérigraphies sont l'expression éditée de ses représentations abondantes dans le street-art.

SPACE ART

Cette œuvre **Art4Space 2D** est la mémoire graphique de l'espace envahit.

Pour envahir l'espace, INVADER a conçu un support artistique qui est une œuvre en mosaïque. Afin de donner de la vérité et de la dimension à sa création, il associe un GPS et une caméra pour frapper du sceau de l'authenticité cette œuvre devenue intersidérale.

En totale transgression du droit d'accès à l'espace, la mission « **ART 4 SPACE** » d'INVADER, fait décoller l'œuvre mosaïque fixée à un ballon d'hélium, le 20 août 2012 pour un voyage de 3 heures 53 où sera atteint l'altitude de 35 km avant de revenir sur terre.

Il est original et singulier de voir pour la première fois un artiste passer de la diffusion mondialisée de l'art à une diffusion intersidérale.

Pour conserver l'instant interstellaire de cette invasion de l'espace, il crée des œuvres graphiques dont cette œuvre **Art4Space 2D**.

La légitimation de l'acte transgressif de création se concrétisera un an plus tard, avec la mission *SPACE2ISS*, associée à l'Agence Spatiale Européenne.

INVADER réalise cette nouvelle invasion en 2015 sur l'ISS.

Transgression, originalité, légitimation sont pour le marché de l'art, les ingrédients de la reconnaissance de valeur.

Estimation 5 000 euros / 6 000 euros

Marché conseillé : France, Asie, USA

Experts



Gilles Vivier et Emmanuel Moyrand
MONUMA
8/11/17



Société par Actions Simplifiée au capital de 10.000,00 euros
Siège social : 41, Allée du Butard – 92420 VAUCRESSON
827 847 120 RCS NANTERRE